



**КОМИТЕТ ИМУЩЕСТВЕННЫХ ОТНОШЕНИЙ  
АДМИНИСТРАЦИИ ПЕРМСКОГО МУНИЦИПАЛЬНОГО ОКРУГА**

**РЕШЕНИЕ**

о размещении объектов № 459

Пермский край  
Пермский муниципальный округ

28.02.2025

Комитет имущественных отношений администрации Пермского муниципального округа разрешает Автономной некоммерческой организации «Системы переработки вторичного сырья» (ИНН 5905068050, ОГРН 1215900005298, почтовый адрес: 614503, Пермский край, Пермский район, п. Сылва, ул. С. Корнеева, д. 23, кв. 52)

размещение объекта: «Пункты приема вторичного сырья, для размещения которых не требуется разрешения на строительство»

на землях муниципальная собственность

на срок 1 год с 28.02.2025г. по 27.02.2026г.

Местоположение: Пермский край, Пермский муниципальный округ, Сылвенское сельское поселение, п. Сылва, ул. Победы

Приложение: схема предполагаемых к использованию земель или земельных участков.

Особые условия использования:

1. Без права возведения объектов капитального строительства, без права регистрации объектов капитального строительства, без права возведения капитального ограждения, с правом свободного доступа неограниченного круга лиц.

2. В соответствии с абз. 2 п. 8.2. Положения о порядке и условиях размещения объектов на землях или земельных участках, находящихся в государственной или муниципальной собственности, на территории Пермского края без предоставления земельных участков и установления сервитутов, публичного сервитута, утвержденного постановлением Правительства Пермского края от 22.07.2015 № 478-п, при прекращении действия решения о размещении объектов размещенные объекты демонтируются заявителем за счет собственных средств в срок не позднее 14 календарных дней с даты получения

письма Комитета имущественных отношений администрации Пермского муниципального района о прекращении действия решения о размещении объектов.

Заместитель председателя комитета

  
(подпись, печать)

М.В. Королева



Применение  
к решению от  
28.02.2025 № 459

### Схема предполагаемых к использованию земель или части земельного участка

Объект: Пункты приема вторичного сырья, для размещения которых не требуется разрешения на строительство.

Местоположение: Пермский край, Пермский муниципальный округ

Сылвенское сельское поселение, пас. Сылова, ул. Победы

Площадь земель или части земельного участка, кв.м.: 554

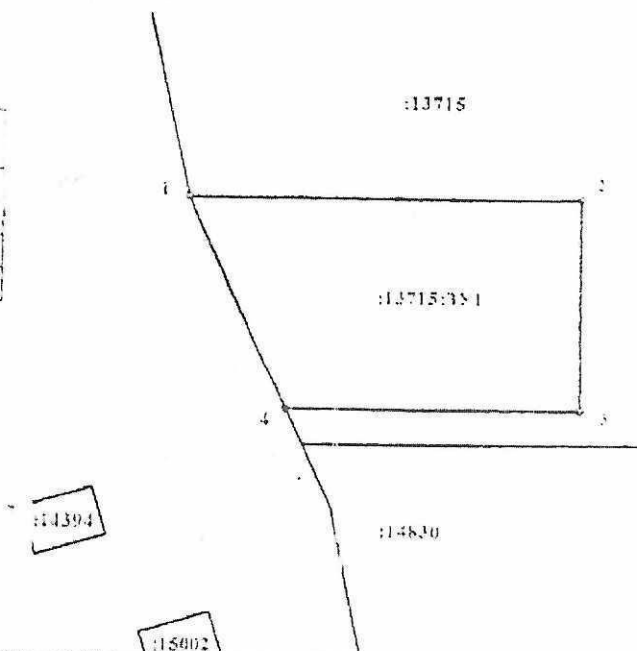
Категория земель: земли населенных пунктов

Вид разрешенного использования: отсутствует

#### КАТАЛОГ КООРДИНАТ, м.

№	X	Y
1	520170.72	2261301.90
2	520170.77	2261335.62
3	520151.91	2261335.64
4	520151.88	2261310.64

Масштаб 1:500



#### Описание границ смежных землепользователей:

от 1 точки до 4 точки - земли с кад. номером 59:32:0050027:13715

от 4 точки до 1 точки - городские земли

#### Условные обозначения:

- кадастровый номер кадастрового квартала
- 1:11 - номер учтенного земельного участка
- 1:131 - обозначение территории проектируемого размещения Объекта
- граница кадастрового квартала
- СХ - обозначение зоны сельскохозяйственного использования
- - граница территориальной зоны
- - существующая часть границы, имеющаяся в ГКН сведения о которых достаточны для определения ее местоположения
- - существующая часть границы, имеющаяся в СХН сведения о которых не достаточны для определения ее местоположения
- - вновь образованная часть границы, сведения о которой достаточны для определения ее местоположения
- 1 - характерная точка границы, сведения о которой позволяют однозначно определить ее положение на местности

Зачинатель:

Григорьев С.А., С.П.

М.П.

(для юридических лиц и индивидуальных предпринимателей)

